



# CILJ<sub>3</sub> Teritorialno sodelovanje

## Transnacionalni program JUGOVZHODNA EVROPA 2007-2013: drugi razpis

### Finančni vidiki za slovenske partnerje

mag. Nadja Kobe  
Ministrstvo za okolje in prostor

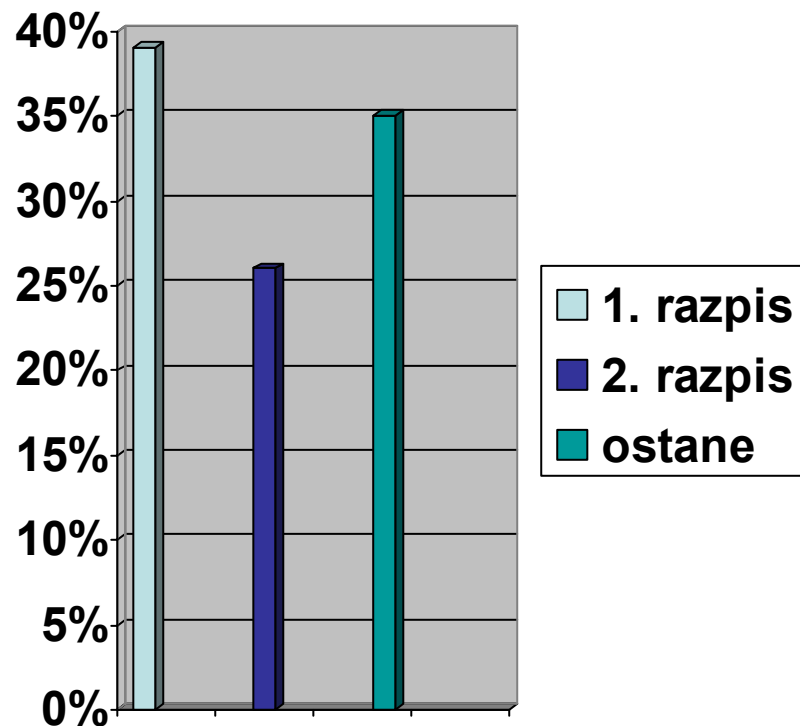
Čatež, 27. oktober 2009



# 1. Slovenija sodeluje v štirih transnacionalnih programih.

Vrednost Program	Program v mio € ESRR + NAC	Projekti (SPP) ESRR : NAC (%)
ALPE	130	76 : 24
CENTRAL	300	85 : 15
JVE	245	85 : 15
MEDITERAN	260	85 : 15
Skupaj	935	Mx deleži ESRR

## 2. V drugem razpisu JVE bo razdeljenih 50 mio ESRR (četrtnina sredstev programa).



Razpis	ESRR v mio EUR
Prvi	76,6
Drugi	50
Ostane	67,7
Skupaj	194,3

### 3. ESRR in IPA na 2. razpisu JVE : različne strukture in postopki!

ESRR: 50 mio € (85%)	IPA (85%)	(ENPI = 0)
Slovaška	IPA HR:	400.000 €
Avstrija	IPA BiH:	889.000 €
Madžarska	IPA SR:	1.264.000 €
Slovenija	IPA ČG:	674.000 €
Italija (11 regij)	IPA MAK:	507.000 €
Romunija	IPA ALB:	600.000 €
Bolgarija	ENPI MLD:	0 €
Grčija	ENPI UKR:	0 €
20% fleksibilnost	10% fleksibilnost	

## 4. Pravila fleksibilnosti (izjeme)

Iz sredstev ESRR programa JVE se izjemoma lahko financira:

1. **partnerja iz EU, ki ni z območja JVE**  
(do **20%** vrednosti projekta) – novo!

2. **aktivnosti v državah, ki niso v EU:**

(do **10%** projektne vrednosti):

- predvsem gre za **IPA** partnerice
- postopki in plačila preko ESRR VP/PP  
(v prijavnici ESRR PP!)
- omejen nabor stroškov: potni stroški, stroški organizacije konferenc, ekspertize, oprema, male investicije

## 5. Obvezen 15% nacionalni delež

- Nacionalni delež zagotavlja partner sam.
- Viri nacionalnega sofinanciranja (nezavezujoče):
  - MOP kot nacionalni organ
  - ministrstva glede na vsebino projekta
  - občine
  - druge pravne osebe javnega prava ipd.

O sofinanciranju je treba obvezno poročati MOP in VP.
- Partner lahko sodeluje z lastnimi sredstvi.

## 6. Drugi pogoj: javna sredstva

Partnerji so pravne osebe (PO) javnega prava ali:

pod javnim nadzorom

- PO, ki deluje v javnem interesu
- večinski vpliv PO javnega prava (ustanovitelji, financiranje, članstvo v UO in NS)

zasebnega prava

- storitve v javnem interesu (neprofitno)
- partner ne sme biti tržno usmerjeno podjetje
- **15% sofinanciranje iz javnih virov**
- rezultati projekta so na voljo splošni javnosti
- upošteva pravila javnega naročanja

mednarodne organizacije

- po nacionalnem pravu: DA, če izpolnjujejo pogoje pod točko (3)
- po mednarodnem pravu: NE

## 7. Tretji pogoj: ni državnih pomoči

### Kriteriji za državno pomoč:

1. sofinanciranje iz javnih sredstev:
  - ES + državna + regionalna + občinska
  - dotacije, subvencioniranje obresti, neplačilo storitev...
2. podjetniška dejavnost, usmerjena v trženje (tudi v potencialni trg), ne glede na pravni status partnerja
3. sorodni izdelki, storitve, ideje se v EU tržijo
4. selektivnost:
  - pomoči niso deležni vsi konkurentje
  - pomoč se deli določenemu sektorju, območju, vrsti podjetij



## 8. Upravičeni izdatki

### Glej:

- Seminar o prvostopenjski kontroli, 18.9.2009
- Programme Manual 2nd Call
- druge programske dokumente

Upravičeni izdatki so:

- jasno povezani s projektom
- Plača jih projektni partner:
  - v višini 100%
  - ni podpartnerjev

- So v okviru časa trajanja projekta (EU: tudi priprave)
- Nastajajo na območju programa
- Temeljijo na prijavi projekta
- So ustrezno dokumentirani
- Upoštevajo pravila javnega naročanja (razpisi, pogodbe)
- Upoštevajo pravila komuniciranja (logotipi itd.)
- Ni dvojnega sofinanciranja
- Prihodki se odbijajo od potrjenih izdatkov (še pet let po zaključku projekta)

## 9. Vrste stroškov JVE

1. Stroški zaposlenih
2. Režijski stroški
3. Potni stroški
4. Zunanje strokovne in splošne storitve
5. Oprema
6. Drobne investicije
7. Finančni stroški
8. Pripravljalni stroški
9. DDV
10. Skupni stroški
11. Stroški v naravi

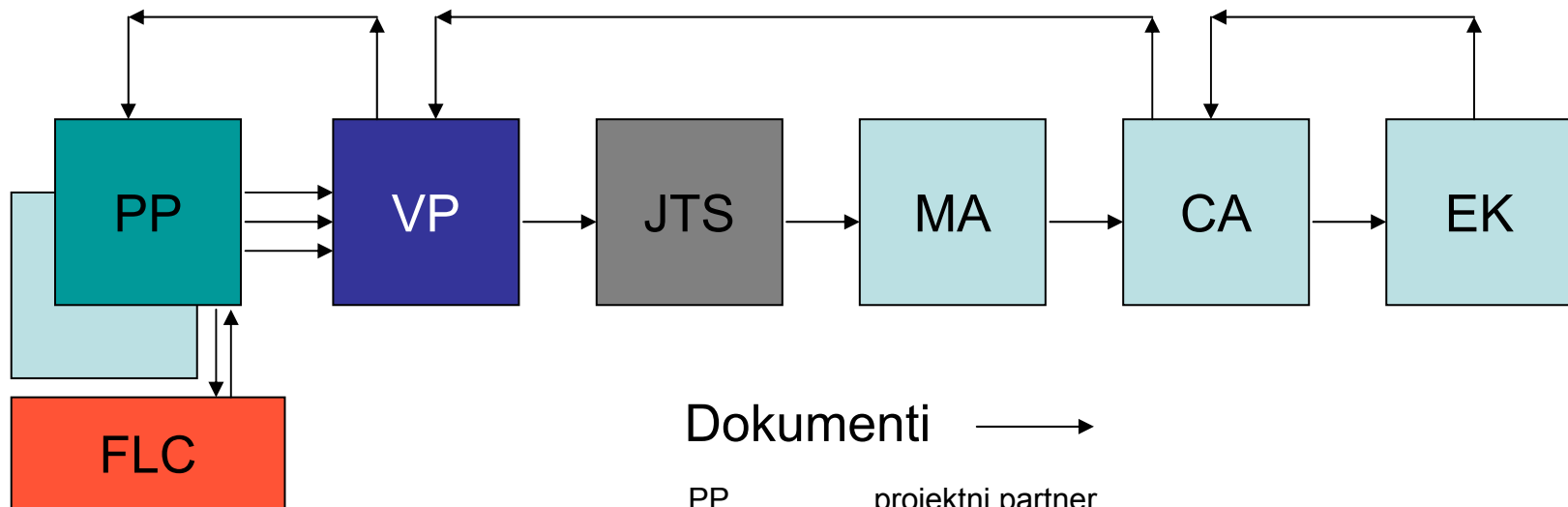
## 10. Realnost projektnega budžeta

- Budžet naj bo **posledica aktivnosti**, ki jih izvajajo partnerji.
- Uravnotežen budžet pomeni pravilno razdelitev aktivnosti med partnerje.
- Enaki budžeti med partnerji govorijo o odsotnosti planiranja.
- Linearno planiranje stroškov v času je nerealno.

# 11. Dokumentarni in denarni tok

Računajte na najmanj enoletni cikel povračil izdatkov!

← Sredstva ESRR



Dokumenti →

PP	projektni partner
KON/FLC	prvostopenjska nacionalna kontrola
VP/LP	vodilni partner
STS/JTS	skupni tehnični sekretariat
OU/MA	organ upravljanja
PO/CA	organ za potrjevanje
EK/EC	Evropska komisija

## 12. Finančne posledice

- Za planiranje sredstev v prijavi je relevanten predviden datum plačila.
- Pri nacionalnem sofinanciranju je relevantna predložitev popolnega zahtevka nacionalnemu organu.
- Povračilo iz ESRR in iz državnih virov: več mesecev po nastanku izdatkov.
- Projektni partner lahko izgubi del povračila iz ESRR, če zaostaja s predložitvijo certifikatov in poročil (n+3, n+2).
- Slovenski proračun: sredstva se ne prenašajo v naslednje leto.
- Neposredni proračunski uporabniki: povračila v integralni proračun.

## 13. Nacionalno preverjanje prijaviteljev

- Priporočamo stik s kontaktno osebo programa
- Pravna oblika (javni, zasebni, PEB; neprofitni): izpisek iz sodnega registra, ustanovitveni akt
- Javna sredstva: pogodba o sofinanciranju z navedbo postavke!
- Državne pomoči: ocena projektnih aktivnosti in rezultatov
- Sposobnost izvajanja evropskega projekta: finančno – organizacijska, reference (poslovno poročilo, BON obrazci)
- Ni dvojnega sofinanciranja
- Drugo (po potrebi): spoštovanje enakih možnosti, okolja, obveznosti glede poročanja, kontrol, obveščanja, javnega naročanja itd.
- Nekaznovanost

Transnacionalno

Medregionalno

Čezmejno

## **Ministrstvo**

### **za okolje in prostor**

Dunajska 48, Ljubljana

Tel. 01 478 7008

[www.cilj3.mop.gov.si](http://www.cilj3.mop.gov.si)

[nkt.mop@gov.si](mailto:nkt.mop@gov.si)

## **Skupni**

### **tehnični sekretariat**

Budimpešta

[www.southeast-europe.net](http://www.southeast-europe.net)

