



## ESPON INTERSTRAT

Podpora ESPON za čezmejne regionalne razvojne strategije -  
primer projekta KRAS-CARSO

Aša Rogelj, MOP



## ESPON INTERSTRAT & KRAS/CARSO

Ali so rezultati ESPON projektov uporabni za oblikovanje razvojnih strategij čezmejnega območja?

ESPON projekti iz 2. programske prioritete "ciljne analize" (Targeted Analysis)

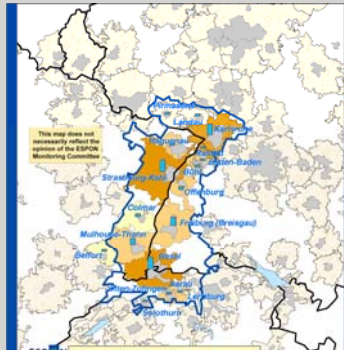
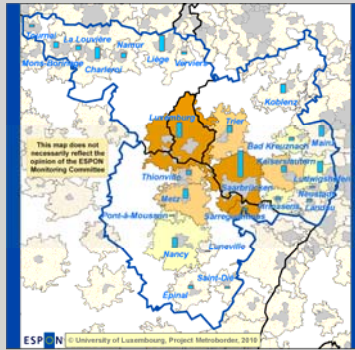


Predlagajo deležniki, ki želijo določene rezultate projektov ESPON uporabiti za konkreten problem na svojem območju



# Metroborder

## Obravnjavani območji



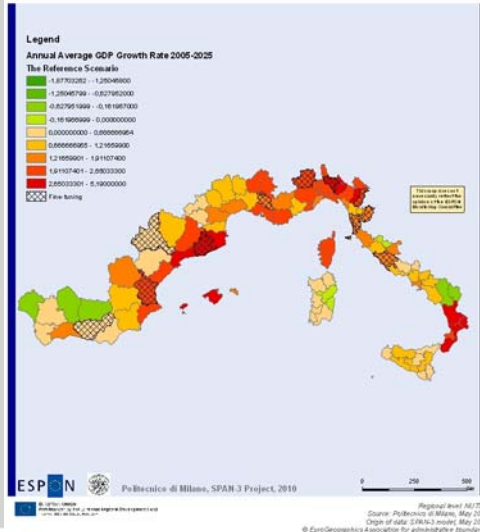
# Metroborder

## Ključna vprašanja projekta:

1. Kaj so **prostorski potenciali, izzivi in razvojne možnosti** za čezmejne metropolitanske regije (CBMR)
2. Kakšna je lahko  **dodana vrednost boljšega upravljanja** v CBMR
3. **Kako** zgraditi boljše upravljavske strukture za CBMR in kaj so pri tem glavni izzivi?

## SS-LR: SPAN-3

## Obravnavano območje



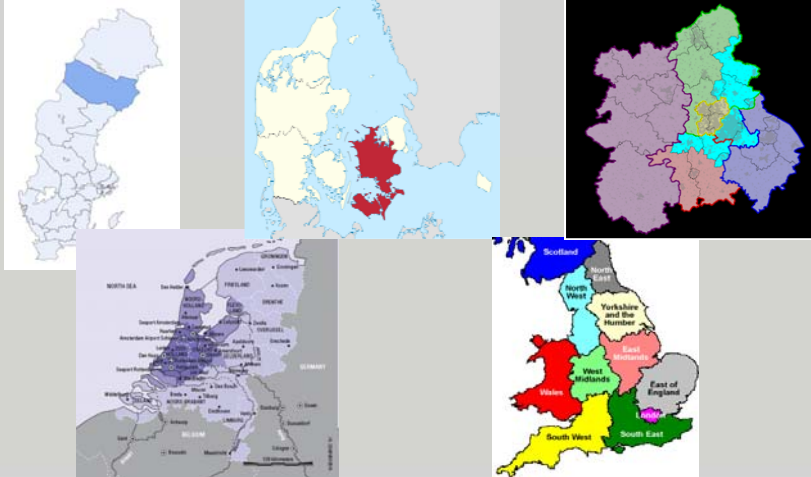
## SS-LR: SPAN-3

## Cilji projekta:

- Preveriti **kako je lahko splošen pristop programa ESPON k prostorskim analizam uporaben za lokalne odločevalce**
- Razviti **nove metodologije in orodja**, ki lahko nudijo podporo **oblikovalcem politik pri kvantitativnih ocenah in predvidevanjih**
- Razviti **zanimiv in stimulativen partnerski proces** med akademiki, lokalnimi in regionalnimi odločevalci ter Evropskimi uradniki, odgovornimi za regionalno politiko EU

## RISE

Štiri testna območja: Västerbotten (S), Randstad (NL), Zealand (DK), W. Midlands (UK)



## RISE

**Namen projekta:**

- Ugotoviti razsežnost v integralnosti v regionalnih strategijah sodelujočih deležnikov.
- Ugotoviti pojavnost regionalnih strategij v njihovem različnem teritorialnem in institucionalnem okviru.
- Ugotoviti na katera vprašanja te strategije odgovarjajo in kakšne rešitve ponujajo.

**Cilj projekta:**

- Priprava tipologije regionalnih integralnih strategij.
- Razvoj in preizkus orodja za pripravo regionalnih integralnih strategij.

## Partnerstvu Kras/Carso smo postavili vprašanja

1. Ali bi predstavljene pristope in metode lahko uporabili tudi pri pripravi čezmejnje prostorske strategije za območje KRAS-CARSO?
2. Kaj se zdi najbolj uporabno:
  - Iskanje potencialov skupnega sodelovanja?
  - Scenariji kot podlaga odločitvam?
  - Integralni pristop – od vizije do skupnih aktivnosti?
  - Drugo?
3. Ali vidite priložnost, da bi sami raziskali določene vsebine z vključitvijo v ciljno raziskavo, prioritete 2 programa ESPON in postali deležnik projekta?

Hvala za pozornost

([asa.rogelj@gov.si](mailto:asa.rogelj@gov.si))